

Condominio S. Antonio

Lissone – 2021

Salti di classe

Classe F – Classe A++

Miglioramento energetico

77,8 %

Incentivi applicati



La riqualificazione del condominio S. Antonio, nella frazione di S. Margherita di Lissone porterà l'immobile ad adeguarsi agli ultimi standard di **sostenibilità ed efficienza**.

Gli interventi abatteranno i consumi energetici del 77%, con un **risparmio annuo di 490 mWh**, l'energia prodotta in un anno da un impianto fotovoltaico grande 20 campi da tennis. Le **emissioni annue di CO2 verranno ridotte di 105 tonnellate**, pari a 430 viaggi in auto da Bolzano a Palermo.

Cantiere in corso!



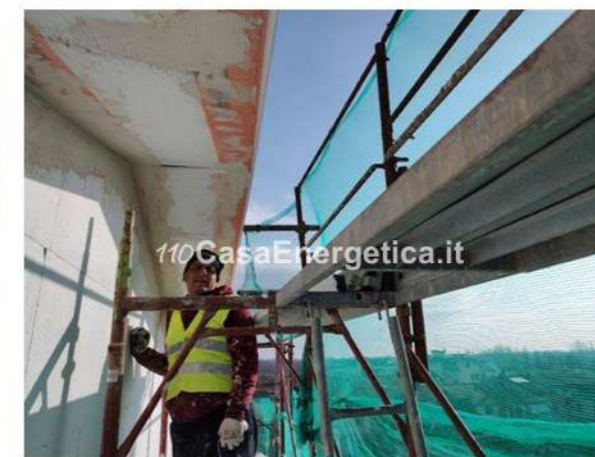
▲
Aspetto previsto post operam



▲
Allestimento del cantiere



▲
Artigiani al lavoro in cantiere



▲
Alcuni dettagli dell'intervento

Interventi in corso

- **Impianto fotovoltaico**
Con rivendita del surplus
- **Coibentazione a cappotto**
Pannelli di EPS con grafite
- **Colonnine di ricarica**
Per auto e moto elettriche
- **Centrale termica**
Generatori ibridi in pompa di calore
- **Coibentazione del tetto**
Isolamento a 360°
- **Sostituzione infissi**
Taglio termico, basso emissivi
- **Ventilazione meccanica**
Sistema decentralizzato

Partner di progetto

